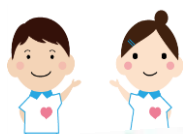


あなたの未来 のぞいてみよう

ふれあい看護体験 2021

看護職をめざしたい！ 看護職に興味があるあなたへ。
実際の看護にふれて、看護の魅力を体験しませんか。



Memories

～看護師たちの物語～

日本看護協会HPから、忘れられない看護エピソードの動画が「Youtube」でご覧いただけます。あたたかくちょっとほろ苦い、看護職のリアルを是非ご覧ください。

お申し込み方法

お申し込みは、高校生・一般の方は、岐阜県ナースセンターHP（QRコード）を開き、申し込みのボタンから申し込みフォームを開きお申し込みください。後日参加いただける施設及び時間を申し込みされたアドレスにお送りします。（※受け取り側の迷惑メール等の設定でお送りしたメールが受け取れないことがあります。）

参加決定通知について

参加施設決定後、各学校宛に体験時の連絡事項を記載した「実施施設連絡票」及び「新型コロナウイルス感染対策における体験前確認シート」を郵送します。参加者は学校等で受け取り、連絡票の内容を確認し準備をお願いします。

※定員を超える場合はご参加いただけないことがありますのでご了承ください。また、新型コロナウイルス感染拡大の場合は体験が行えない場合もあります。

ふれあい看護体験 詳細情報
お申し込みは岐阜県ナースセンターHPから！
URL <http://www.gifu-nc.jp/fureai/index.html>



公益社団法人 岐阜県看護協会 岐阜県ナースセンター
お問い合わせ TEL 058-277-1010 MAIL gifu@nurse-center.net

2021年度 ふれあい看護体験実施施設

開催月	地区	実施施設名	実施日時	曜日	時間	開催方法	人数	対象	
7月実施	岐阜地区	長良医療センター	7月30日	金	9:30~15:00	通常	15	高校生	
		岐阜ハートセンター	7月31日	土	10:00~12:00	WEB	10	高校生	
		みどり病院	7月26日	月	14:00~16:00	通常(Web)	4	高校生	
		みどり病院	7月27日	火	14:00~16:00	通常(Web)	4	高校生	
		みどり病院	7月28日	水	14:00~16:00	通常(Web)	4	高校生	
		みどり病院	7月29日	木	14:00~16:00	通常(Web)	4	高校生	
		みどり病院	7月30日	金	14:00~16:00	通常(Web)	4	高校生	
	中濃地区	国保白鳥病院	7月17日	土	9:00~15:00	通常	10	高校生	
		郡上市民病院	7月29日	木	9:00~13:00	通常	4	高校生	
	東濃地区	岐阜県立多治見病院	7月29日	木	9:00~12:00	通常	18	高校生	
8月実施	岐阜地区	岐阜県総合医療センター	8月2日	月	10:00~16:00	通常	45	高校生	
		松波総合病院	8月3日	火	9:00~16:00	通常	15	高校生	
		松波総合病院	8月4日	水	9:00~16:00	通常	15	高校生	
		松波総合病院	8月5日	木	9:00~16:00	通常	15	高校生	
		岐阜赤十字病院	8月12日	木	9:00~12:00	通常	12	高校生	
		羽島市民病院	8月25日	水	9:00~15:00	通常	15	高校生	
		みどり病院	8月中		9:30~16:00	通常(WEB)	4	高校生	
	西濃地区	揖斐厚生病院	8月3日	火	9:00~15:00	通常	15	高校生	
		博愛会病院	8月4日	水	9:00~15:00	通常	12	高校生	
		大垣市民病院	8月7日	土	13:00~16:00	通常	50	高校生	
		海津市医師会病院	8月10日	火	13:00~16:00	通常	4	高校生	
		中濃地区	美濃市立美濃病院	8月3日	火	9:00~15:00	通常	6	高校生
			美濃市立美濃病院	8月4日	水	9:00~15:00	通常	6	高校生
	美濃市立美濃病院		8月6日	金	9:00~15:00	通常	6	高校生	
	鷺見病院		8月4日	水	9:00~15:00	通常	5	高校生	
	郡上市民病院		8月5日	木	9:00~13:00	通常	4	高校生	
	関中央病院		8月7日	土	8:45~12:00	通常(WEB)	10	高校生	
	東濃地区	木沢記念病院	8月12日	木	9:00~15:00	通常	20	高校生	
		木沢記念病院	8月13日	金	9:00~15:00	通常	20	高校生	
		中津川市民病院	8月2日	月	9:00~15:00	通常(WEB)	14	高校生	
		中津川市民病院	8月3日	火	9:00~15:00	通常(WEB)	14	高校生	
		中津川市民病院	8月9日	月	9:00~15:00	通常(WEB)	12	高校生	
		岐阜県立多治見病院	8月6日	金	9:00~12:00	通常	18	高校生	
		多治見市民病院	8月17日	火	9:00~15:00	通常	10	高校生	
	飛騨地区	市立恵那病院	8月19日	木	9:00~15:30	通常	10	高校生	
		市立恵那病院	8月20日	金	9:00~15:30	通常	10	高校生	
高山赤十字病院		8月5日	木	13:00~15:00	WEB	20	高校生		
	高山赤十字病院	8月6日	金	13:00~15:00	WEB	20	高校生		
9月実施	岐阜地区	岐阜大学医学部附属病院	9月以降		2時間程度	WEB	100	高校生	
	西濃地区	大垣徳洲会病院	9月以降		9:00~15:00	通常	20	高校生	
	飛騨地区	岐阜県立下呂温泉病院	9月17日	金	8:30~15:00	通常	20	高校生	
10月実施	飛騨地区	飛騨市民病院	10月28日	木	8:30~16:00	通常	3	高校生	
	飛騨地区	飛騨市民病院	10月29日	金	8:30~16:00	通常	3	高校生	
11月実施	岐阜地区	岐阜市民病院	11月6日	土	12:30~17:00	通常	30	高校生	
	岐阜地区	東海中央病院	11月6日	土	13:00~16:30	通常	15	高校生	
	東濃地区	東濃厚生病院	11月以降	土	9:00~16:00	通常	20	高校生	
	東濃地区	土岐市立総合病院	11月以降			通常	15	高校生	

ふれあい看護体験 お申し込みは岐阜県ナースセンターHPから！

URL <http://www.gifu-nc.jp/fureai/index.html>

申込期間 7月実施分 5/6(木)~5/28(金)
8月実施分 6/7(月)~6/18(金)
9月以降の実施分 7/5(月)~7/16(金)

詳細未定の病院については、決定次第岐阜県ナースセンターHPに掲載します。
申し込み後の申込内容の変更はできません。取り消し等は、岐阜県ナースセンターにご連絡ください。