



求人施設情報

★岐阜県ナースセンターにご連絡ください★

- ①eナースセンターのホームページで求人検索できない方
- ②求人の詳細、保育所情報について確認したい方
- ③面接日が決まった時、就職が決まった時
- ④臨時の仕事を探している方

岐阜県ナースセンター事業は、岐阜県の委託事業です

検索はこちらです。ぜひご利用ください。

※スマートフォンでもご覧いただけます。

《岐阜県ナースセンター》直通電話 058-277-1010
 E-mail gifu@nurse-center.net
 URL https://www.gifu-nc.jp

<https://www.nurse-center.net/nccs/>



★ご利用にあたって★

- 施設名は紙面上、簡略化させていただいております。
- 詳細は、eナースセンターにてご確認ください。
 または、岐阜県ナースセンターまでご連絡ください。
- 掲載している求人情報の中で、発行日以降に募集を終了している場合があります。
- eナースセンターのホームページで検索する場合、ログイン後、下記の求人施設番号を入力いただくとスムーズです。

★勤務地の色分け表示★

岐阜
 西濃
 中濃
 東濃
 飛騨

★雇用形態について★

- 常勤：雇用期間に定めのない雇用
- 非正規：雇用期間に定めのない正社員以外の働き方
- 非常勤：雇用期間に定めのある1ヵ月以上の雇用

令和7年3月17日現在

通番	求人施設番号	勤務先施設名	勤務地	施設種別	資格			雇用形態			勤務形態	保育所
					保	助	看	常勤	非正規	非常勤		
中濃地区												
309	S0017446	鷺見病院	郡上	病院		●	●	○		○	2交代制(変則を含む)、日勤のみ	院内
310	S0153722	郡上市民病院	郡上	病院	●	●	●	○		○	2交代制(変則を含む)、日勤のみ、夜勤のみ	院内
311	S0162634	国保白鳥病院	郡上	病院		●				○	日勤のみ	院内
312	S0204826	八幡病院	郡上	病院		●	●	○	○		日勤のみ、夜勤のみ	
313	S0164869	せせらぎ緑風苑	郡上	特養		●	●	○	○		日勤+オンコール	
314	S0154586	アサヒサンクリーン 在宅介護センター 郡上	郡上	会社		●	●	○			日勤のみ	
315	S0104692	美濃市立美濃病院	美濃	病院		●		○			2交代制(変則を含む)	院内
316	S0164524	みうら内科・糖尿病クリニック	美濃	診療所		●	●		○		日勤のみ	
317	S0198354	てらしまクリニック	美濃	診療所		●	●	○		○	日勤のみ	
318	S0143484	岐阜県立陽光園	美濃	社福		●	●	○			変則勤務、夜間待機あり	
319	S0017511	関中央病院	関	病院		●	●	○			2交代制(変則を含む)	院内
320	S0036945	中濃厚生病院	関	病院		●		○		○	2交代制(変則を含む)、日勤のみ、夜勤のみ、その他(16:00~0:00)	院内
321	S0145581	臼井ハツラツクリニック	関	診療所		●	●	○		○	日勤のみ	
322	S0017432	特別養護老人ホーム寿和苑	関	特養		●	●	○		○	3部制(早番+日勤+遅番+オンコール)、日勤+オンコール	
323	S0124570	ゴールドヴィレッジほらど	関	特養		●	●	○			日勤のみ	
324	S0194978	特別養護老人ホーム せきこもれび	関	特養		●	●	○		○	日勤のみ	院内
325	S0196284	特別養護老人ホームあかつき	関	特養	●	●		○			2部制(早番+遅番)	
326	S0157703	医心館 関中央	関	社福		●				○	2交代制(変則を含む)、日勤のみ	
327	S0163022	だいごんの花肥田瀬	関	社福		●	●	○	○		日勤のみ	
328	S0190894	訪問看護ステーションふくろう関支店	関	訪問		●		○			日勤+オンコール	

通番	求人施設番号	勤務先施設名	勤務地	施設種別	資格				雇用形態			勤務形態	保育所
					保	助	看	准	常勤	非正規	非常勤		
329	S0199645	旭ヶ丘訪問看護ステーション	関	訪問			●		○			日勤+オンコール	
330	S0209130	関市中央第4地域包括支援センター	関	地域包括	●		●		○			日勤のみ	
331	S0172504	倉知保育園	関	保育所	●		●	●			○	日勤のみ	
332	S0202370	富岡保育園 外7施設 (関市健康福祉部子ども家庭課)	関	保育所			●				○	日勤のみ	
333	S0017456	中部国際医療センター	美濃加茂	病院	●	●	●		○		○	2交代制(変則を含む)、日勤のみ	院内
334	S0018131	のぞみの丘ホスピタル	美濃加茂	病院			●	●	○		○	2交代制(変則を含む)、日勤のみ	院内
335	S0113351	太田病院 太田メディカルクリニック【透析センターを含む】	美濃加茂	病院 診療所 地域包括	●		●	●	○	○		2交代制(変則を含む)、日勤のみ	院内
336	S0161351	林クリニック	美濃加茂	診療所			●	●	○			日勤のみ	
337	S0181875	いとしろクリニック	美濃加茂	診療所			●	●	○			日勤のみ	
338	S0113351	介護老人保健施設中部台ケアセンター	美濃加茂	老健			●	●	○			2交代制(変則を含む)	院内
339	S0113351	有料老人ホーム更紗	美濃加茂	社福			●	●	○			日勤のみ	院内
340	S0169453	看護小規模多機能型居宅介護 つじが花	美濃加茂	社福			●	●	○	○		2交代制(変則を含む)	
341	S0169455	グループホーム ぬくもりの里	美濃加茂	社福			●	●	○	○		2交代制(変則を含む)	
342	S0197604	スマイルナーシング美濃加茂	美濃加茂	社福			●	●		○		夜勤のみ	
343	S0161351	さくら訪問看護ステーション	美濃加茂	訪問			●	●	○			日勤+オンコール	
344	S0193137	かぐら訪問看護リハビリ	美濃加茂	訪問			●		○			日勤+オンコール	
345	S0206840	ケアフル訪問看護リハビリステーション	美濃加茂	訪問			●	●	○		○	日勤+オンコール、日勤のみ	委託
346	S0154586	アサヒサンクリーン在宅介護センター 美濃加茂	美濃加茂	会社			●	●	○		○	日勤のみ	
347	S0183745	ホスピス型住宅わが家	美濃加茂	その他			●		○			2交代制(変則を含む)	
348	S0017534	可児とうのう病院	可児	病院			●		○		○	2交代制(変則を含む)、日勤のみ	院内
349	S0108829	東可児病院	可児	病院			●		○			2交代制(変則を含む)	院内
350	S0125695	濃成病院	可児	病院			●	●	○			2交代制(変則を含む)	
351	S0110069	ローズベルクリニック	可児	診療所			●	●	○		○	日勤のみ	院内
352	S0170395	はたのクリニック	可児	診療所			●	●			○	日勤のみ	
353	S0181808	あんどろクリニック	可児	診療所			●	●	○		○	日勤のみ	その他
354	S0134930	特別養護老人ホーム チェリーヴィラ広見苑	可児	特養			●		○			2部制(早番+遅番)	
355	S0158821	美空の郷	可児	デイ			●	●	○		○	日勤のみ	
356	S0126180	シンシア可児ショートステイ	可児	社福 その他			●	●	○		○	2交代制(変則を含む)、日勤のみ	
357	S0155750	有料老人ホーム悠楽(フェリックス)	可児	社福			●	●	○		○	日勤+オンコール、日勤のみ	
358	S0191600	ふれあいの里可児	可児	社福			●	●			○	日勤のみ	
359	S0170838	訪問看護ステーション えがお	可児	訪問			●	●	○			日勤+オンコール	その他
360	S0208745	LifeUP訪問看護ステーション可児	可児	訪問			●		○		○	日勤+オンコール	
361	S0191600	可児市社会福祉協議会	可児	地域包括			●				○	日勤のみ	
362	S0176069	濃飛ファミリークリニック	川辺	診療所			●	●		○		日勤のみ	
363	S0154919	伊佐治病院 伊佐治医院	八百津	病院 診療所			●	●	○			2交代制(変則を含む)	院内 その他
364	S0154919	介護老人保健施設だいち	八百津	老健			●	●	○			日勤のみ	その他
365	S0169558	特別養護老人ホーム 敬和園	八百津	特養			●	●	○			日勤+オンコール	
366	S0169558	八百津町デイサービスセンター 八百津町東部デイサービスセンター	八百津	デイ			●	●	○			日勤のみ	
367	S0205662	ナーシングホームケアリアル坂祝	坂祝	社福			●		○			2交代制(変則を含む)	
368	S0189245	訪問看護ステーションすかい	坂祝	訪問			●	●		○		日勤+オンコール	

通番	求人施設番号	勤務先施設名	勤務地	施設種別	資格				雇用形態			勤務形態	保育所
					保	助	看	准	常勤	非正規	非常勤		
東濃地区													
369	S0107982	多治見市民病院	多治見	病院		●	●	○			○	2交代制(変則を含む)、日勤のみ	院内
370	S0141424	岐阜県立多治見病院	多治見	病院	●	●		○			○	2交代制(変則を含む)、日勤のみ	委託
371	S0143943	中西ウイメンズクリニック	多治見	診療所	●	●	●	○				2交代制(変則を含む)	
372	S0155580	後藤医院	多治見	診療所		●	●				○	日勤のみ	
373	S0155832	田代町整形外科	多治見	診療所		●	●			○		日勤のみ	
374	S0163296	たじみ陶都眼科	多治見	診療所		●	●	○			○	日勤のみ	
375	S0167610	幸クリニック	多治見	診療所		●	●	○			○	2交代制(変則を含む)	
376	S0174062	のむら・笠原クリニック	多治見	診療所		●	●	○			○	日勤のみ	
377	S0181381	内科・心臓血管内科 松下クリニック	多治見	診療所		●	●	○	○			日勤のみ	
378	S0187616	たかだアレルギーとこどものクリニック	多治見	診療所		●	●	○			○	日勤のみ	
379	S0205437	浜田・浅井医院	多治見	診療所		●	●	○				2交代制(変則を含む)、日勤のみ	
380	S0143889	介護老人保健施設 アルママータ	多治見	老健		●	●	○	○			2交代制(変則を含む)、日勤のみ	院内
381	S0201027	介護老人保健施設メモリアル光陽	多治見	老健		●	●	○				2交代制(変則を含む)	
382	S0017965	特別養護老人ホーム ベルツリー 総合老人福祉施設ベルツリー	多治見	特養		●	●	○			○	日勤+オンコール、その他(要相談)	
383	S0050722	おあしすデイサービス虎溪山	多治見	デイ		●	●				○	日勤のみ	
384	S0143460	あいざりハビリデイサービス	多治見	デイ		●		○			○	日勤のみ	
385	S0162443	デイサービス遊楽苑(多治見)	多治見	デイ		●	●			○		日勤のみ	
386	S0157703	医心館 多治見	多治見	社福		●	●				○	2交代制(変則を含む)、日勤のみ	
387	S0169283	住宅型有料老人ホーム 四季彩多治見	多治見	社福		●	●				○	日勤のみ	
388	S0178377	ReHOPE 多治見	多治見	社福		●		○			○	2交代制(変則を含む)、日勤のみ	
389	S0206956	なごみの杜かさばら	多治見	社福		●	●				○	日勤(半日)のみ	
390	S0119452	ニチイケアセンター太平町	多治見	訪問		●	●				○	日勤のみ	
391	S0163002	看護ステーション オハナ	多治見	訪問		●	●	○				日勤+オンコール	
392	S0201399	すきから訪問看護ステーション	多治見	訪問	●	●	●	○			○	日勤+オンコール	
393	S0201859	訪問看護ステーション住ま居る 多治見市立精華小学校	多治見	訪問		●	●	○				日勤+オンコール	
394	S0208566	(多治見市教育委員会事務局)	多治見	学校		●					○	日勤のみ	
395	S0209341	岐阜県東濃保健所	多治見	県	●	●					○	日勤のみ	
396	S0154586	アサヒサンクリーン在宅介護センター 多治見	多治見	その他		●	●				○	日勤のみ	
397	S0017457	土岐市立総合病院	土岐	病院	●	●		○			○	2交代制(変則を含む)、日勤のみ	院内 その他
398	S0017497	聖十字病院	土岐	病院		●		○				2交代制(変則を含む)	院内
399	S0055607	高井病院	土岐	病院		●	●	○				2交代制(変則を含む)	院内
400	S0153452	土岐市老人保健施設やすらぎ	土岐	老健		●	●				○	早出、遅出	
401	S0124076	ドリーム陶都	土岐	特養		●	●	○				日勤のみ	院内
402	S0184749	アクトスリバースジム 土岐	土岐	デイ		●	●				○	日勤のみ	
403	S0143484	岐阜県立はなの木苑	土岐	社福		●	●	○				変則勤務、夜間待機あり	
404	S0203272	RIB	土岐	訪問		●		○				日勤のみ	
405	S0017498	東濃厚生病院	瑞浪	病院	●	●	●	○			○	2交代制(変則を含む)、日勤+当直、日勤のみ	院内
406	S0107220	大湫病院	瑞浪	病院		●	●	○			○	日勤+夜勤、日勤のみ	院内
407	S0207348	介護老人保健施設 ひざし	瑞浪	老健		●	●	○				2交代制(変則を含む)	
408	S0135816	特別養護老人ホームみずなみ瀬戸の里	瑞浪	特養		●	●	○				日勤+オンコール	
409	S0134808	ライフサポート デイサービス 仁 瑞浪	瑞浪	デイ		●	●	○				日勤のみ	
410	S0162443	デイサービス遊楽苑(瑞浪)	瑞浪	デイ		●	●			○		日勤のみ	
411	S0134808	訪問看護ステーション 仁 瑞浪	瑞浪	訪問	●	●		○				日勤+オンコール	
412	S0124177	中京学院	瑞浪	学校		●					○	日勤のみ	
413	S0055829	市立恵那病院	恵那	病院	●	●		○				2交代制(変則を含む)	院内

通番	求人施設番号	勤務先施設名	勤務地	施設種別	資格				雇用形態			勤務形態	保育所
					保	助	看	准	常勤	非正規	非常勤		
414	S0145668	上矢作病院	恵那	病院			●	●	○			2交代制(変則を含む)	
415	S0149230	介護老人保健施設 ころ	恵那	老健			●	●	○			2交代制(変則を含む)	その他
416	S0159706	福寿苑	恵那	特養 デイ			●	●	○		○	日勤+オンコール、日勤のみ	
417	S0202462	ぎふ村 デイサービスセンター ぎふ村特定施設 (恵那)	恵那	デイ			●	●	○			日勤+当直	
418	S0049195	くわのみ訪問看護ステーション	恵那	社福 訪問	●		●		○		○	日勤のみ	
419	S0187355	あおぞら訪問看護ステーション	恵那	訪問			●	●	○			日勤+オンコール	
420	S0191633	かみやばぎ訪問看護ステーション	恵那	訪問			●	●			○	日勤+オンコール	
421	S0199833	Kaneku訪問看護ステーション アリビオ	恵那	訪問	●		●	●	○			日勤+オンコール	
422	S0017501	中津川市民病院	中津川	病院		●	●	●	○		○	2交代制(変則を含む)、日勤のみ	院内
423	S0017957	城山病院	中津川	病院			●	●	○			2交代制(変則を含む)	
424	S0167497	木村内科	中津川	診療所			●	●	○		○	日勤のみ	
425	S0017958	老人保健施設 城山	中津川	老健			●	●	○			2交代制(変則を含む)	
426	S0163578	介護老人保健施設中津川ナーシングピア	中津川	老健			●	●	○			2交代制(変則を含む)	
427	S0143842	特別養護老人ホームふくろうの杜	中津川	特養			●	●	○			日勤+オンコール	院内
428	S0159053	特別養護老人ホーム瀬戸の里	中津川	特養 デイ			●	●	○		○	日勤+オンコール、日勤のみ	
429	S0159637	特別養護老人ホーム恵翔苑	中津川	特養			●	●	○			日勤+オンコール	
430	S0202425	特別養護老人ホーム延暦寺広済寮	中津川	特養			●	●	○			日勤+オンコール	
431	S0119452	ニチケアセンター中津川	中津川	デイ			●	●			○	日勤のみ	
432	S0159637	デイサービスセンター恵翔苑	中津川	デイ				●			○	日勤のみ	
433	S0202462	ぎふ村 デイサービスセンター ぎふ村特定施設 (中津川)	中津川	デイ			●	●	○			日勤+当直	
434	S0200534	地域訪問看護 福ふく	中津川	訪問			●		○			日勤+オンコール	
435	S0154586	アサヒサンクリーン在宅介護センター中津川	中津川	その他			●	●	○			日勤のみ	
436	S0202427	小規模多機能ホーム Do愛	中津川	その他			●	●	○		○	2交代制(変則を含む)、早出、遅出	

多治見支所を ご利用ください

多治見支所はここにあります！

住所 多治見市音羽町 2丁目 66番地 1
フリーデンハイム音羽 事務所 101
TEL (0572) 26-7880



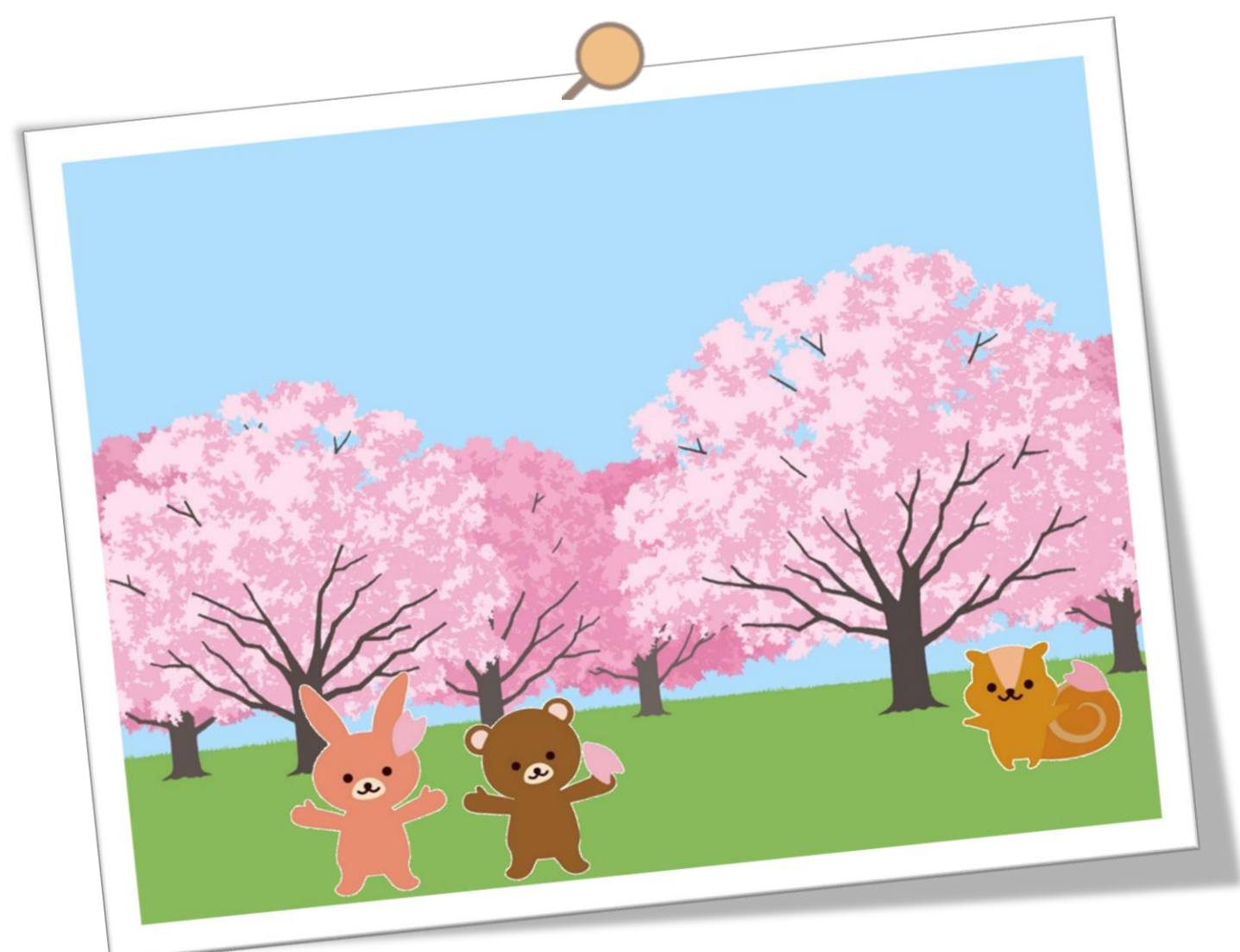
外観



開所日時 月曜日から金曜日 (祝日・振替休日・年末年始を除く)

9:00~16:00

通番	求人施設番号	勤務先施設名	勤務地	施設種別	資格				雇用形態			勤務形態	保育所
					保	助	看	准	常勤	非正規	非常勤		
飛騨地区													
437	S0017460	南ひだ せせらぎ病院	下呂	病院		●	●	○			○	2交代制(変則を含む)、日勤のみ	
438	S0112821	岐阜県立下呂温泉病院	下呂	病院		●		○				2交代制(変則を含む)	院内
439	S0125560	下呂市立金山病院	下呂	病院		●	●	○			○	2交代制(変則を含む)	
440	S0162911	老人保健施設 共寿	下呂	老健		●	●	○	○			日勤+オンコール、日勤のみ	委託
441	S0177866	さわやかナーシング下呂	下呂	特養		●	●				○	日勤のみ	
442	S0177870	下呂 幸田の杜	下呂	デイ		●	●				○	日勤のみ	
443	S0162911	グループホーム萩原福寿苑	下呂	社福		●	●	○				日勤+オンコール	委託
444	S0169283	住宅型有料老人ホーム ハピネス下呂	下呂	社福		●	●				○	日勤のみ	
445	S0177716	訪問看護ステーション虹	下呂	訪問		●		○			○	日勤+オンコール、日勤のみ	
446	S0182786	かなやまこども園	下呂	保育所	●	●		○				日勤のみ	その他
447	S0103648	須田病院	高山	病院		●	●	○				3交代制(変則を含む)	院内
448	S0124274	介護老人保健施設 香蘭荘	高山	老健		●	●	○				2交代制(変則を含む)	
449	S0161697	奥飛騨温泉老人保健施設 穂高の庭	高山	老健		●	●	○				2交代制(変則を含む)	
450	S0163455	介護老人保健施設それいゆ	高山	老健 デイ		●	●	○	○			日勤のみ、日勤+早番+遅番、夜勤	院内
451	S0017623	岐阜県看護協会立訪問看護ステーション高山・ナーシングデイ高山	高山	デイ		●					○	日勤のみ	
452	S0165645	リハビリデイサービスひまわり 高山店	高山	デイ		●	●	○	○			日勤のみ	
453	S0170938	山王・国府・一之宮デイサービスセンター	高山	デイ	●	●	●	○			○	日勤のみ	その他
454	S0176218	シニアホーム高山	高山	社福	●	●	●	○	○			2交代制(変則を含む)、日勤のみ	
455	S0182536	Dr.Orishige ビオメゾン	高山	社福		●	●				○	日勤のみ	
456	S0017623	岐阜県看護協会立 訪問看護ステーション高山	高山	訪問		●					○	日勤のみ	
457	S0161334	看護小規模多機能ホーム荏名・グレース訪問看護ステーション・グレースシニア荏名	高山	訪問		●	●	○	○			2交代制(変則を含む)、日勤のみ	
458	S0162544	訪問看護ステーションきりん	高山	訪問		●	●	○	○			日勤+オンコール	その他
459	S0165645	ひまわり訪問看護ステーション	高山	訪問	●	●	●	○				日勤のみ	
460	S0161380	小規模多機能型居宅介護 さくらそう	高山	その他		●	●	○				日勤のみ	
461	S0162544	小規模多機能ホームきりん 小規模多機能ホームきりん国府	高山	その他		●	●	○				2交代制(変則を含む)	その他
462	S0163455	ショートステイそれいゆ	高山	その他		●	●	○	○			日勤+早番+遅番、夜勤	院内
463	S0017665	飛騨市民病院	飛騨	病院		●	●	○				2交代制(変則を含む)	
464	S0162254	古川病院	飛騨	病院		●	●	○			○	2交代制(変則を含む)、日勤のみ	
465	S0165587	社会福祉法人 飛騨古川	飛騨	特養		●	●	○			○	日勤+オンコール、日勤のみ	
466	S0172157	特別養護老人ホームたんぼぼ苑	飛騨	特養		●	●	○	○			2部制(早番+遅番)、日勤のみ	
467	S0165645	リハビリデイサービスひまわり 古川店	飛騨	デイ		●	●	○	○			日勤のみ	



LINE 公式アカウント はじめました

最新求人情報やイベント情報を配信中！



友だち
募集中

友だち
追加方法

- IDを検索して追加
ID「@531hmafc」
または
- 上記のQRコードを
読み取って追加

お知らせ



県内のハローワークで相談会を実施しています

再就職をお考えの方、仕事のことでお悩みの方、
ぜひ、お近くのハローワークへお越しください

☆令和7年度の日程は、下記のとおりです。
開催曜日が変更している地区があります。

☆日程は変更する場合があります。事前にご確認ください。



地区	曜日	時間	4月	5月	6月	7月	8月	9月	10月	11月	12月	1月	2月	3月
岐阜	毎月第3火曜日	9:30 ~ 12:30	15	20	17	15	19	16	21	18	16	20	17	17
大垣	毎月第2火曜日	9:00 ~ 12:00	8	13	10	8	12	9	14	11	9	13	10	10
関	毎月第3金曜日	10:00 ~ 12:00	18	16	20	18	15	19	17	21	19	16	20	27
美濃加茂	毎月第2木曜日	13:30 ~ 15:30	10	8	12	10	14	11	9	13	11	8	12	12
多治見	毎月第2・4木曜日	10:00 ~ 12:00	10 24	8 22	12 26	10 24	14 28	11 25	9 23	13 27	11 25	8 22	12 26	12 26
恵那	偶数月第3火曜日	10:00 ~ 12:00	15		17		19		21		16		17	
中津川	奇数月第1火曜日	10:00 ~ 12:00		20		1		2		4		6		3
高山	毎月第1・3月曜日	10:00 ~ 12:00	7 21		2 16	7 19	4 18	1 20	6 17		1 15	5 19	2 16	2 16

※ 関：3月20日が祝日のため第4金曜日に振り替えて行います

※ 中津川：5月6日が振替休日のため第3火曜日に振り替えて行います

※ 高山：祝日の振替相談は行いません

※ 揖斐：令和6年度末で一旦中止となりました